

# حي السفارات





وادي حنيفة

طريق العروبة

أ - مجلس التعاون لدول الخليج العربية  
ب- الأمانة العامة لمنندى الطاقة الدولي  
ج- الأمم المتحدة  
د - المعهد العربي لإنماء المدن  
هـ- مكتب التربية العربي لدول الخليج  
و - المكتب التنفيذي لمجلس وزراء  
الصحة لدول مجلس التعاون لدول  
الخليج العربية

المنظمات

الإقليمية

## البعثات الدبلوماسية

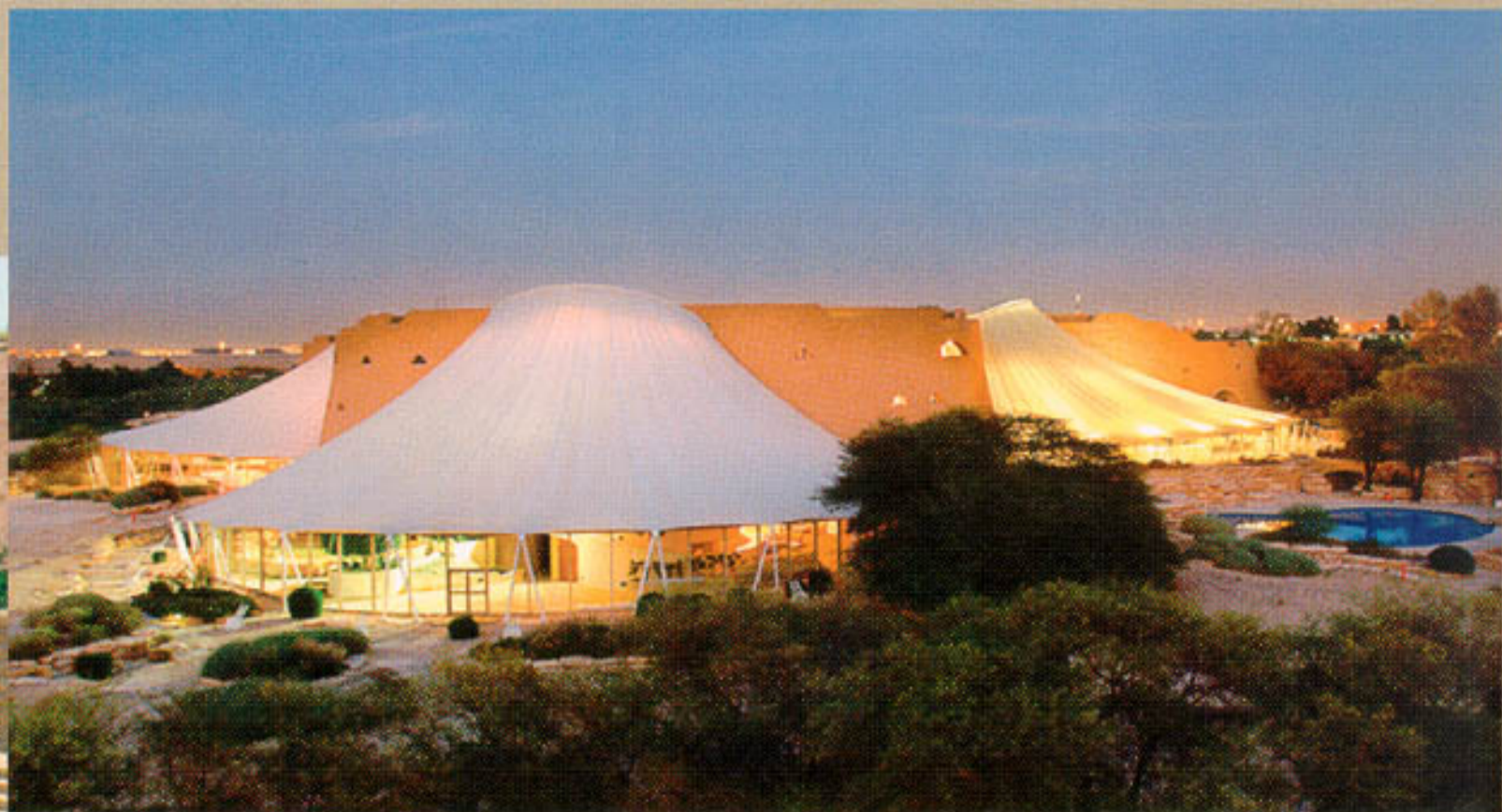
١ - الجزائر	١٩ - اليابان	٣٧ - الإمارات
٢ - استراليا	٢٠ - الأردن	٣٨ - بريطانيا
٣ - البحرين	٢١ - كينيا	٣٩ - أمريكا
٤ - بلجيكا	٢٢ - كوريا	٤٠ - اليمن
٥ - البرازيل	٢٣ - الكويت	٤١ - النمسا
٦ - الكاميرون	٢٤ - ماليزيا	٤٢ - الصين
٧ - كندا	٢٥ - هولندا	٤٣ - مصر
٨ - تايبه	٢٦ - نيوزلندا	٤٤ - أثيوبيا
٩ - الدنمارك	٢٧ - النرويج	٤٥ - اليونان
١٠ - فنلندا	٢٨ - باكستان	٤٦ - الهند
١١ - فرنسا	٢٩ - فلسطين	٤٧ - لبنان
١٢ - ألمانيا	٣٠ - أسبانيا	٤٨ - المغرب
١٣ - غينيا	٣١ - السودان	٤٩ - نيجيريا
١٤ - إندونيسيا	٣٢ - السويد	٥٠ - الفلبين
١٥ - إيران	٣٣ - سويسرا	٥١ - قطر
١٦ - العراق	٣٤ - تايلند	٥٢ - سوريا
١٧ - أيرلندا	٣٥ - تونس	٥٣ - ليبيا
١٨ - إيطاليا	٣٦ - تركيا	٥٤ - سنغافوره
		٥٥ - عمان

وادي حنيفة

طريق مكة المكرمة

طريق مكة المكرمة

طريق الملك خالد



الهيئة العامة  
لتطوير مدينة الرياض  
هاتف: ٤٨٨٣٣٣١  
[www.arriyadh.com](http://www.arriyadh.com)



يقع حي السفارات شمال غرب مدينة الرياض على أرض تبلغ مساحتها ثمانية كيلومترات مربعة. ويحيط بهذا الموقع وادي حنيفة من جهة الغرب وطريقا صلبوخ ومكة المكرمة السريعان من جهتي الشرق والجنوب.

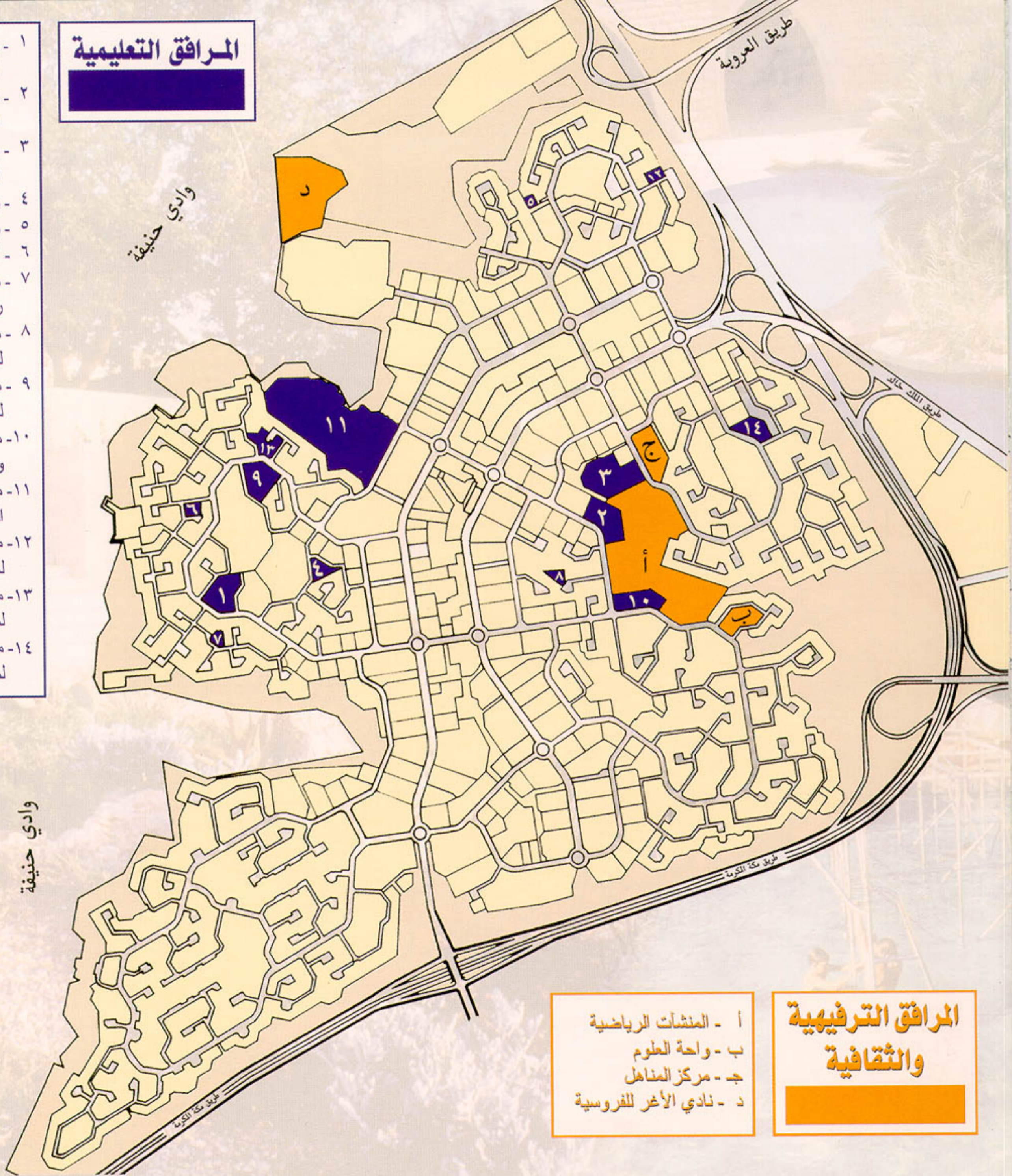
يشكل حي السفارات حلقة في سلسلة النمو الحضري لمدينة الرياض، ويتسع لحوالي خمسة وعشرين ألف نسمة وأكثر من مائة وعشرين بعثة دبلوماسية إضافة إلى بعض المنظمات والهيئات الإقليمية والدولية.

وبعد الإنتهاء من تخطيط وتنفيذ هذا الحي بدأت مرحلة إدارة وتشغيل الخدمات والمرافق والمنشآت الحضرية المقامة بالحي، إضافة الى تهيئة الفرصة للبعثات الدبلوماسية لإقامة مقراتها ومنشأتها.



## المرافق التعليمية

- ١ - مدرسة السفارات  
الإبتدائية للبنين
- ٢ - مدرسة السفارات  
المتوسطة للبنين
- ٣ - مدرسة السفارت  
الثانوية للبنين
- ٤ - روضة طويق الأولى
- ٥ - روضة طويق الثانية
- ٦ - الروضة الرابعة عشر
- ٧ - مركز تدريب معلمات  
رياض الأطفال
- ٨ - مركز الرعاية النهارية  
للفئات الخاصة
- ٩ - مدرسة طويق الإبتدائية  
للبنات
- ١٠ - مدرسة طويق المتوسطة  
والثانوية للبنات
- ١١ - مدارس الملك فيصل  
النموذجية
- ١٢ - مدارس النهضة  
لمتلازمة داون
- ١٣ - مدارس النهضة  
لمتلازمة داون
- ١٤ - مدارس النهضة  
لمتلازمة داون



## المرافق الترفيهية والثقافية

- أ - المنشآت الرياضية
- ب - واحة العلوم
- ج - مركز المناهل
- د - نادي الأغر للفروسية

الشمال

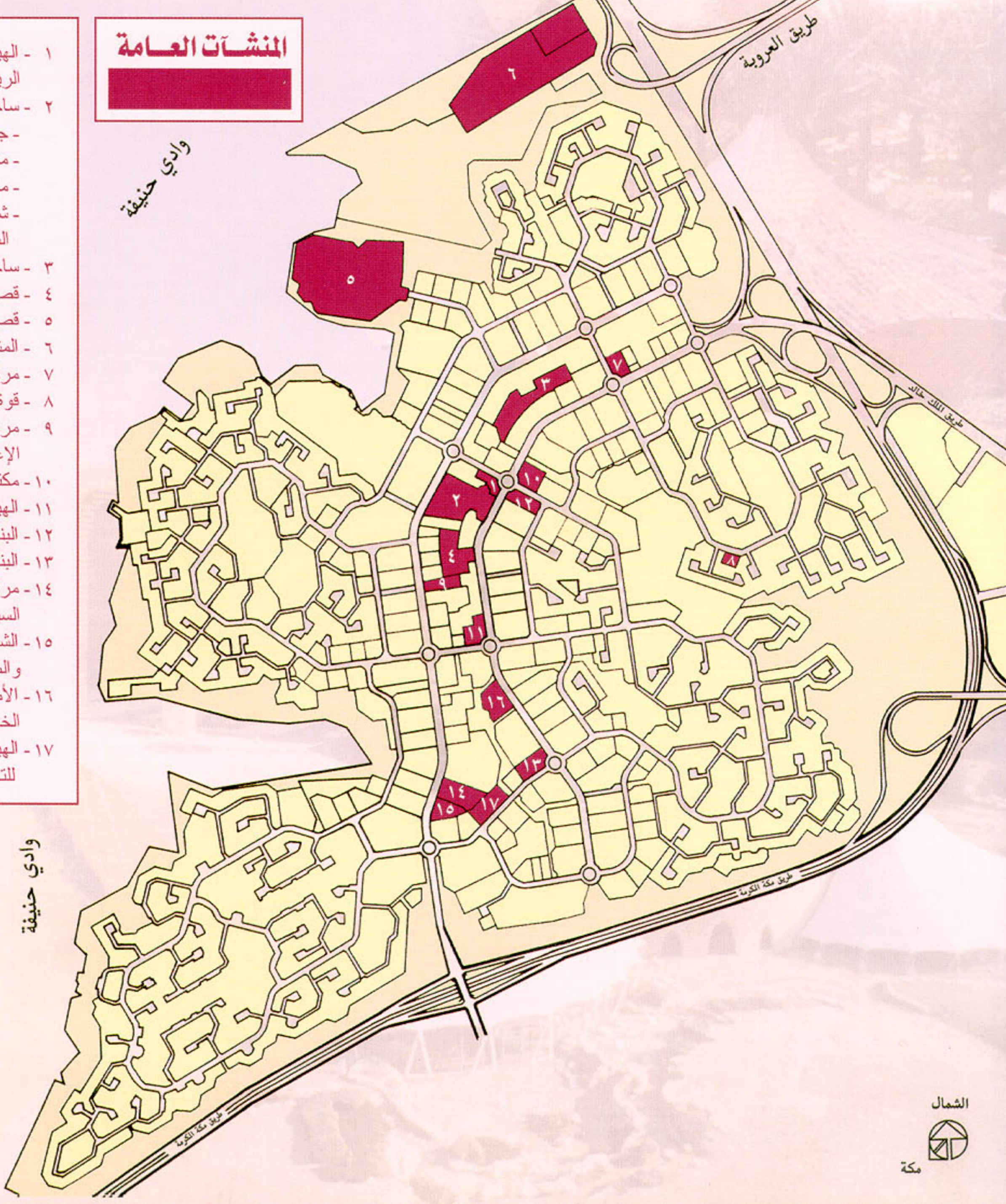


مكة

## المنشآت العامة

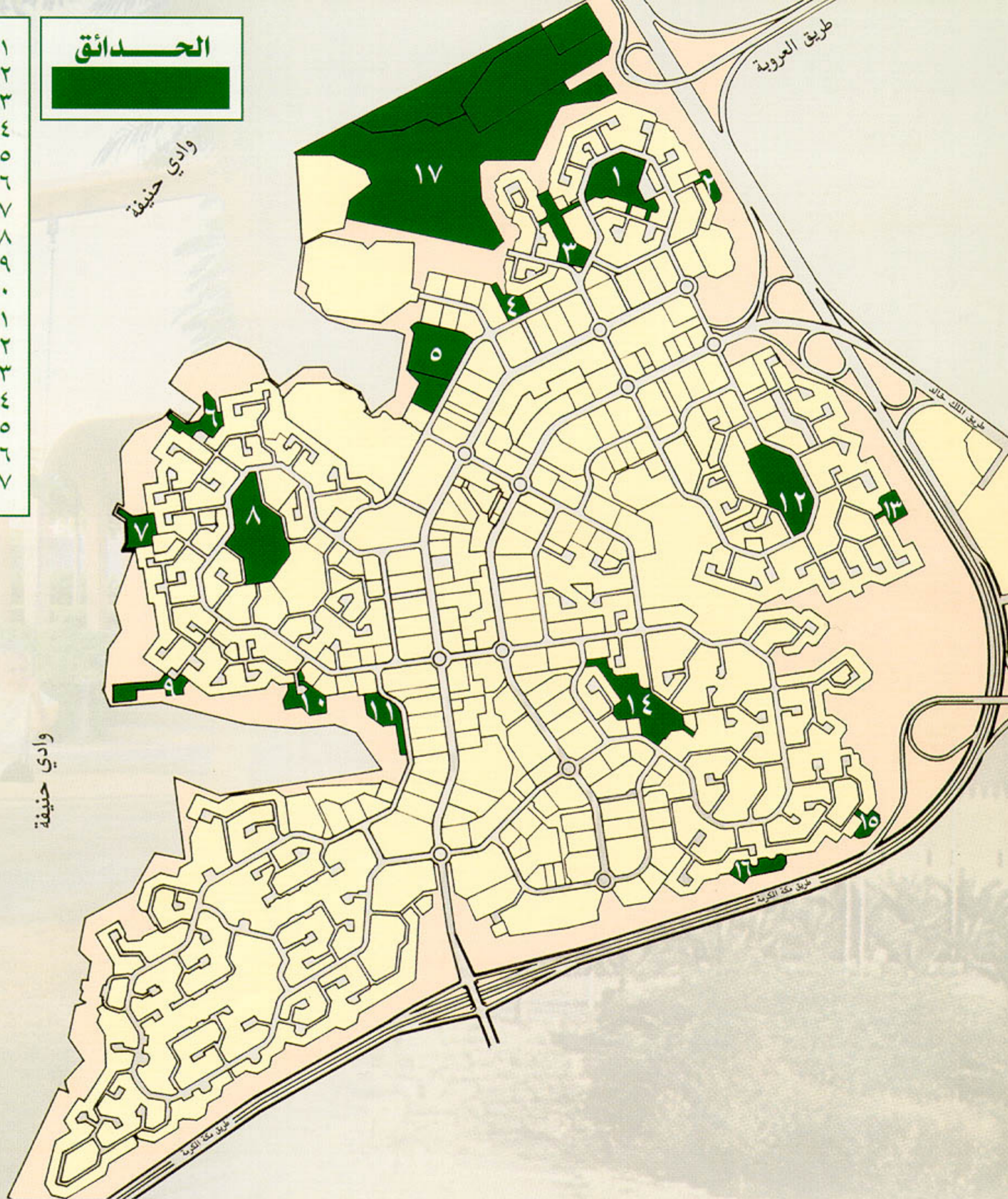


- ١ - الهيئة العليا لتطوير مدينة الرياض
- ٢ - ساحة الكندي - جامع حي السفارات - مكتب بريد حي السفارات - مركز دلة الطبي - شركة الإتصالات السعودية
- ٣ - ساحة الفزاري
- ٤ - قصر الثقافة
- ٥ - قصر طويق
- ٦ - المشتل الزراعي
- ٧ - مركز الدفاع المدني
- ٨ - قوة أمن حي السفارات
- ٩ - مركز الأمير سلمان لأبحاث الإعاقة
- ١٠ - مكتب الخطوط السعودية
- ١١ - الهيئة العليا للسياحة
- ١٢ - البنك السعودي الهولندي
- ١٣ - البنك الأهلي التجاري
- ١٤ - مركز هلا لخدمات السيارات
- ١٥ - الشركة السعودية للفنادق والمناطق السياحية
- ١٦ - الأمانة العامة للتربية الخاصة
- ١٧ - الهيئة السعودية للتخصصات الصحية



## الحدائق

- ١ - حديقة طويق
- ٢ - حديقة السرح
- ٣ - حديقة الأفحوان
- ٤ - حديقة الغضا
- ٥ - حديقة الخزامي
- ٦ - حديقة الصبا
- ٧ - حديقة السدر
- ٨ - حديقة اليمامة
- ٩ - حديقة النفل
- ١٠ - حديقة العرار
- ١١ - حديقة الشيخ
- ١٢ - حديقة العارض
- ١٣ - حديقة الريحان
- ١٤ - حديقة حجر
- ١٥ - حديقة الأثل
- ١٦ - حديقة الطلح
- ١٧ - المتزه العام



الشمال



مكة



وادي حنيفة

طريق العروبة

طريق الملك خالد

طريق مكة للقوية

وادي حنيفة

## المنشآت العامة

- ١ - الهيئة العليا لتطوير مدينة الرياض
- ٢ - ساحة الكندي
- جامع حي السفارات
- مكتب بريد حي السفارات
- مركز دلة الطبي
- شركة الاتصالات السعودية
- ٣ - ساحة الفزاري
- ٤ - قصر الثقافة
- ٥ - قصر طويق
- ٦ - المشغل الزراعي
- ٧ - مركز الدفاع المدني
- ٨ - قوة أمن حي السفارات
- ٩ - مركز الأمير سلمان لأبحاث الإعاقة
- ١٠ - مكتب الخطوط السعودية
- ١١ - الهيئة العليا للسياحة
- ١٢ - البنك السعودي الهولندي
- ١٣ - البنك الأهلي التجاري
- ١٤ - مركز هلا لخدمات السيارات
- ١٥ - الشركة السعودية للفنادق والمناطق السياحية
- ١٦ - الأمانة العامة للتربية الخاصة
- ١٧ - الهيئة السعودية للتخصصات الصحية

## البعثات الدبلوماسية

١ - الجزائر	١٩ - اليابان	٣٧ - الإمارات
٢ - استراليا	٢٠ - الأردن	٣٨ - بريطانيا
٣ - البحرين	٢١ - كينيا	٣٩ - أمريكا
٤ - بلجيكا	٢٢ - كوريا	٤٠ - اليمن
٥ - البرازيل	٢٣ - الكويت	٤١ - النمسا
٦ - الكاميرون	٢٤ - ماليزيا	٤٢ - الصين
٧ - كندا	٢٥ - هولندا	٤٣ - مصر
٨ - تايبه	٢٦ - نيوزلندا	٤٤ - أثيوبيا
٩ - الدنمارك	٢٧ - النرويج	٤٥ - اليونان
١٠ - فنلندا	٢٨ - باكستان	٤٦ - الهند
١١ - فرنسا	٢٩ - فلسطين	٤٧ - لبنان
١٢ - ألمانيا	٣٠ - أسبانيا	٤٨ - المغرب
١٣ - غينيا	٣١ - السودان	٤٩ - نيجيريا
١٤ - إندونيسيا	٣٢ - السويد	٥٠ - الفلبين
١٥ - إيران	٣٣ - سويسرا	٥١ - قطر
١٦ - العراق	٣٤ - تايلند	٥٢ - سوريا
١٧ - أيرلندا	٣٥ - تونس	٥٣ - ليبيا
١٨ - إيطاليا	٣٦ - تركيا	٥٤ - سنغافورة
		٥٥ - عمان

## المنظمات

## الإقليمية

- أ - مجلس التعاون لدول الخليج العربية
- ب - الأمانة العامة لمنندى الطاقة الدولي
- ج - الأمم المتحدة
- د - المعهد العربي لإتماء المدن
- هـ - مكتب التربية العربي لدول الخليج
- و - المكتب التنفيذي لمجلس وزراء الصحة لدول مجلس التعاون لدول الخليج العربية



الهيئة العليا  
لتطوير مدينة الرياض  
هاتف : ٤٨٨٣٣٣١  
www.ariyadh.com



يبدأ هذا الممر من ميدان ابن رشد مروراً بمنطقة ابن موسى ومنطقة ابو الوفاء البوزجاني وينتهي في حديقة الشيخ ويبلغ طوله حوالي اربعة الاف متر وعرضه اربعة امتار.

وادي حنيفة

طريق العروبة

طريق الملك خالد

وادي حنيفة

الشمال  
مكة

يبدأ هذا الممر من ميدان ابن خلدون مروراً بمنطقة ابن زهر ثم منطقة الكرخي وينتهي بالقرب من ميدان الخوارزمي ويبلغ طوله حوالي ثلاثة الاف وخمسمائة متر وعرضه اربعة امتار.

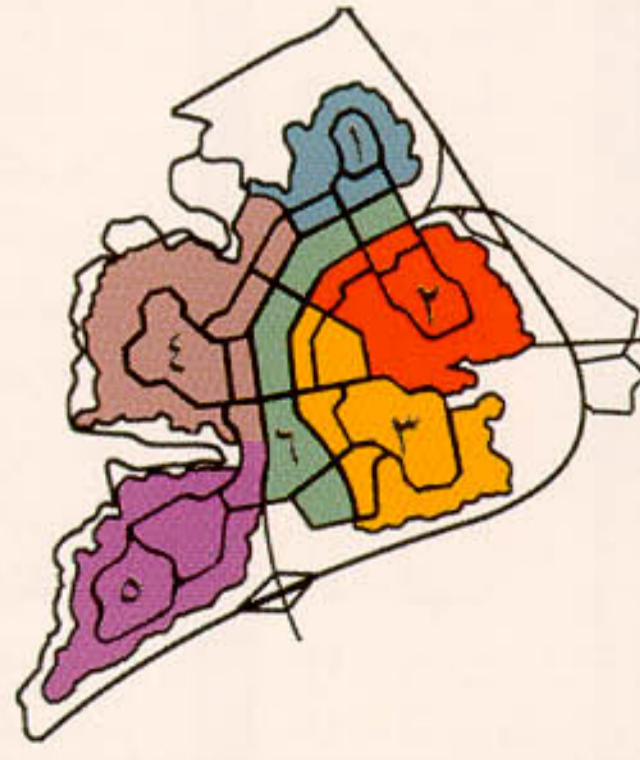
## المرافق التعليمية

- ١ - مدرسة السفارات الابتدائية للبنين
- ٢ - مدرسة السفارات المتوسطة للبنين
- ٣ - مدرسة السفارات الثانوية للبنين
- ٤ - روضة طويق الأولى
- ٥ - روضة طويق الثانية
- ٦ - الروضة الرابعة عشر
- ٧ - مركز تدريب معلمات رياض الأطفال
- ٨ - مركز الرعاية النهارية للفئات الخاصة
- ٩ - مدرسة طويق الابتدائية للبنات
- ١٠ - مدرسة طويق المتوسطة والثانوية للبنات
- ١١ - مدارس الملك فيصل النموذجية
- ١٢ - مدارس النهضة لمتلازمة داون
- ١٣ - مدارس النهضة لمتلازمة داون
- ١٤ - مدارس النهضة لمتلازمة داون

## الحدائق

- ١ - حديقة طويق
- ٢ - حديقة السرح
- ٣ - حديقة الأقحوان
- ٤ - حديقة الغضا
- ٥ - حديقة الخزامي
- ٦ - حديقة الصبا
- ٧ - حديقة السدر
- ٨ - حديقة اليمامة
- ٩ - حديقة النفل
- ١٠ - حديقة العرار
- ١١ - حديقة الشيخ
- ١٢ - حديقة العارض
- ١٣ - حديقة الريحان
- ١٤ - حديقة حجر
- ١٥ - حديقة الأثل
- ١٦ - حديقة الطلح
- ١٧ - المتزه العام

## المنطقة



- ١ - منطقة ابن موسى
- ٢ - منطقة ابن زهر
- ٣ - منطقة الكرخي
- ٤ - منطقة البوزجاني
- ٥ - منطقة ابن الطفيل
- ٦ - المنطقة المركزية

## الميادين

- ١ - ميدان ابن خلدون
- ٢ - ميدان ابن رشد
- ٣ - ميدان ابو الريحان البيروني
- ٤ - ميدان الغزالي
- ٥ - ميدان الأصمعي
- ٦ - ميدان ابن النفيس
- ٧ - ميدان جابر ابن حيان
- ٨ - ميدان ابو بكر الرازي
- ٩ - ميدان ابن الهيثم
- ١٠ - ميدان الخوارزمي
- ١١ - ميدان الزهراوي

## المرافق الترفيهية والثقافية

- أ - المنشآت الرياضية
- ب - واحة العلوم
- ج - مركز المناهل
- د - نادي الأهر للفروسية