

Here, exhibits range from the reconstruction of the ancient 'Taima Wall', to more modern, interactive display modes.

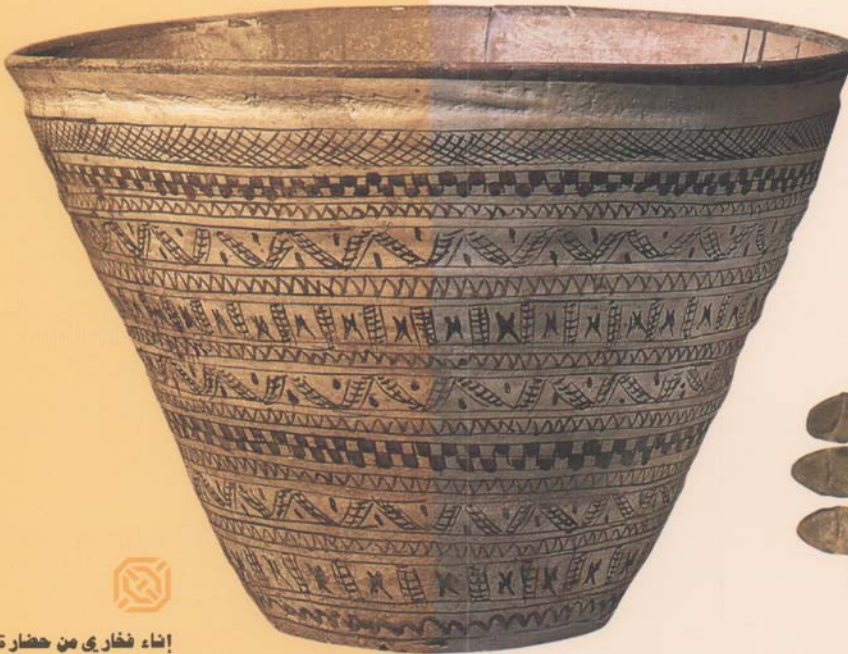
The main part of the gallery is dedicated to detailed information about the Arabian Kingdoms, featuring those of the early, mid and late periods. Among the significant exhibits in the early kingdom's sector is that of the town of Medyan. As for the middle period kingdoms, the gallery exhibits models of buildings from the town of Alfau. The gallery concludes with a section on the famous towns of the Late Arabian Kingdoms including Ain Zubaidah and Alafajj.



وتختتم القاعة بجناح الممالك العربية المتأخرة في القرنين الرابع والخامس الميلاديين حيث اشتهرت مدن مهمة في تلك الفترة، تحوي القاعة معروضات من آثارها، مثل عين زبيدة والأفلاج وقصر معبد ومدينة نجران الشهيرة بنشاطها الزراعي.

كما تقدم القاعة عرضاً موجزاً لعلم الآثار وأساسه العلمية والطرق التي تتم بها معالجة الآثار، وفي القاعة سلالم تؤدي إلى قاعة مخصصة للباحثين.

ض



إنشاء فخاري من حضارة تيماء